

To ta Hel'pa

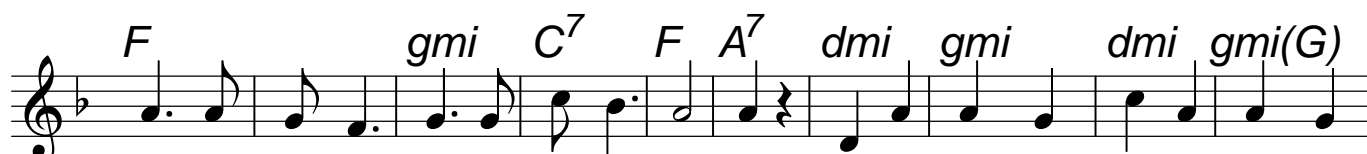
slovenská lidová



1. To ta Hel' - pa, to ta Hel' - pa, to je pek - né me - sto, a v tej
2. Za Ja - níč - kom, za Pa - ľič - kom krok by ne - spra - vi - la, za Ďu -



Hel' - pe, a v tej Hel' - pe švar - nych chlap - cov je sto. Ko - ho je sto,
rič - kom, za Mi - šič - kom Du - naj pre - sko - či - la Du - naj, Du - naj,



to - ho je sto, nie po mo - jej vô - li, len za jed - nym, len za jed - nym
Du - naj, Du - naj aj to ši - ré po - le, len za jed - nym, len za jed - nym



sr - die - čko ma bo - li.
po - ce - še - nie mo - je.

Výslovnost:

de, te, ne = dě, tě ně

ô = uo

v na konci slabiky se čte jako u (chlapcov = chlapcou)