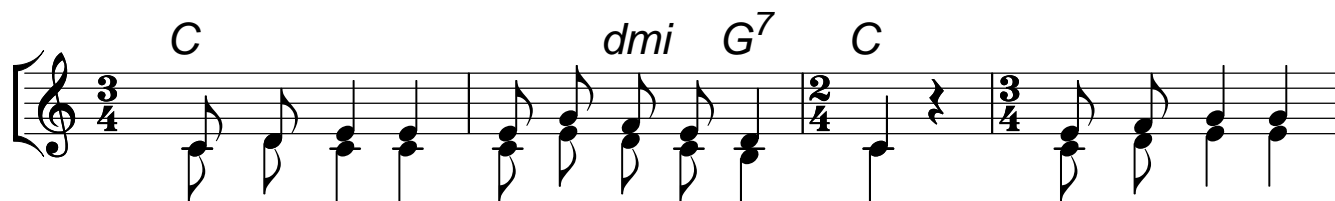


# Plzeňská věž převyšuje kopce

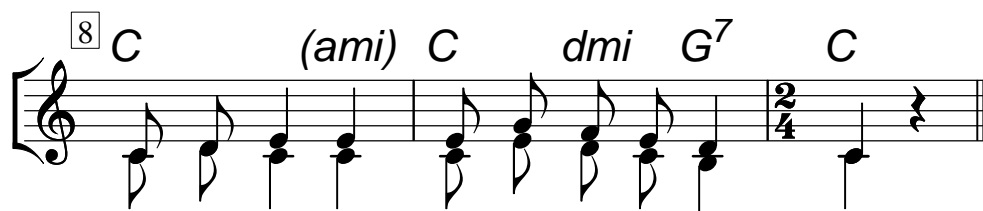
česká z Plzeňska



1. Pl - zeň - ská věž pře - vy - šu - je kop - ce, pl - zeň - ská věž  
2. Já jsem cho - dil, víc cho - dit ne - bu - du, já jsem cho - dil,  
3. Měl jsem hol - ku, o - na by - la ze vsi, měl jsem hol - ku,  
4. O - na my - slí, že to žád - nej ne - ví, o - na my - slí,



- pře - vy - šu - je kop - ce, ať si cho - dí za mou mi - lou kdo chce,  
víc cho - dit ne - bu - du, já mi - lo - val, mi - lo - vat ne - bu - du,  
o - na by - la ze vsi, měl jsem ji rád, a - le už ji ne - chci,  
že to žád - nej ne - ví, že tam za ní dva my - sliv - ci cho - dí,



- ať si cho - dí za mou mi - lou kdo chce.  
já mi - lo - val, mi - lo - vat ne - bu - du.  
měl jsem ji rád, a - le už ji ne - chci.  
že tam za ní dva my - sliv - ci cho - dí.