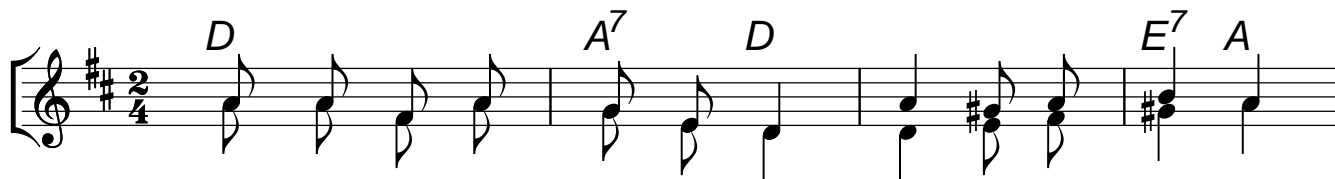
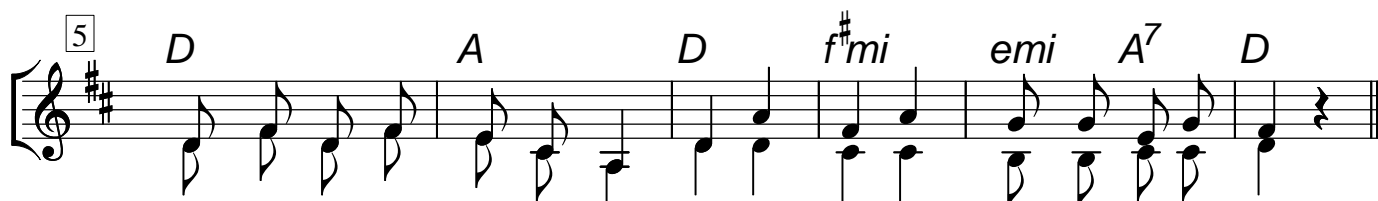


Padla rosa studená

česká koleda z Horácka



Pad - la ro - sa stu - de - ná, Kri - ste ne - be - ský,
Kam - pak krá - číš, Ma - ri - a,
Do Bet - lé - ma vkro - či - la,
Čím ho křtí - ti bu - de - me,
U - trh - ne - me z rů - že květ,



cho - dí po ní Ma - ri - a, A - le - lu - ja, Zdrá - vas Ma - ri - a,
do Bet - lé - ma Ju - do - va,
Sy - ná - čka po - ro - di - la,
V Jor - dá - ně v či - sté vo - dě,
Bu - de - me mít plen - ky hned,