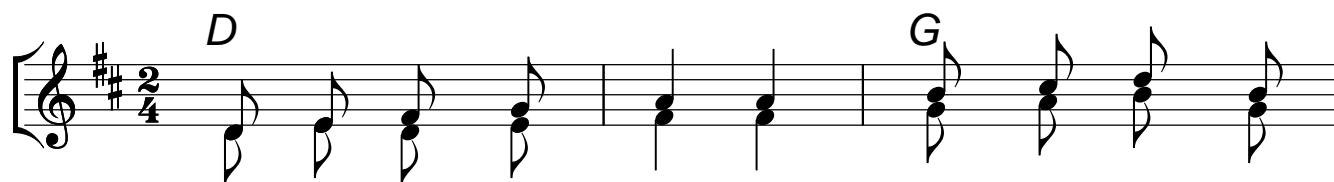


Zelená se louka

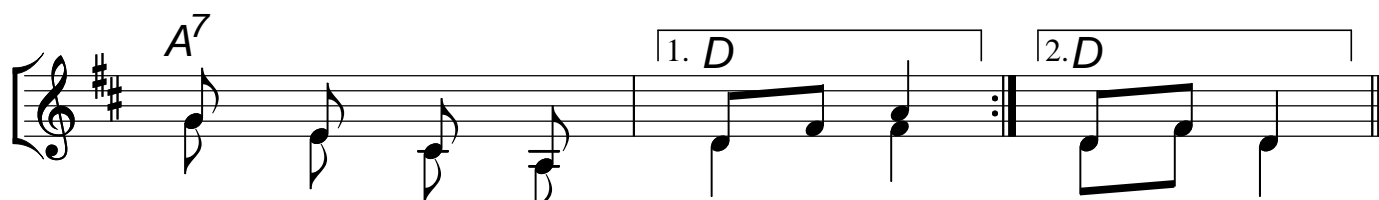
česká koleda



1. Ze - le - ná se lou - ka, na tej lou - ce
2. Při - le - těl k nim an - děl, to - to jim po -
3. O - ni ne - me - ška - li, hned tam po - spí -
4. A my, ho - ši ma - lí, rá - di by - chom
5. Je - stli - že ne - dá - te, te - dy u - hlí -
6. A po - kli - čky k to - mu, pak u - te - čem



chvoj - ka, pá - sli jsou tam pa - stý - řo - vé,
vě - děl, že se Kri - stus Pán na - ro - dil,
cha - li, k Je - ží - ško - vi do Be - tlé - ma,
bra - li ko - le - di - čku na ru - či - čku,
dá - te, hrn - ce, mí - sy po - tlu - če - me,
do - mů, pro - to - že jste ne - chtě - li - dát



je - dli ka - ši z mlí - - ka, z mlí - - ka.
a - by ka - ždý vě - - děl, vě - - děl.
za Pá - na ho zna - - li, zna - - li.
kdy - by - ste nám da - - li, da - - li.
co v mi - sní - ku má - - te, má - - te.
ko - le - dy ni - ko - - mu, ko - - mu.