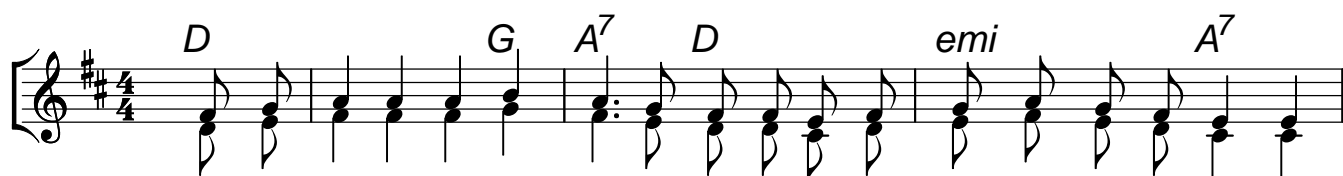
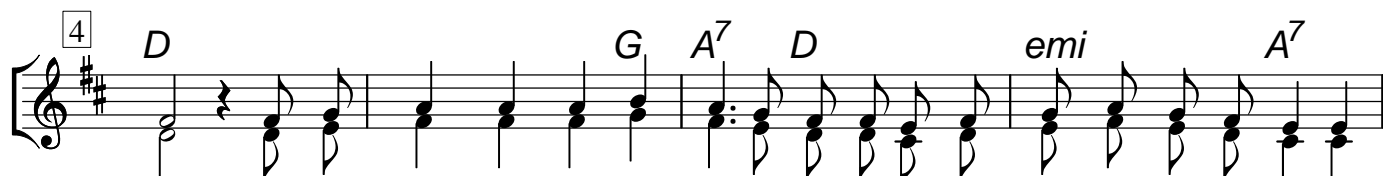


Z archy vypuštěný holoubku

K. V. Holan-Rovenský (1644-1718), ze sbírky Capella Regia Musicalis



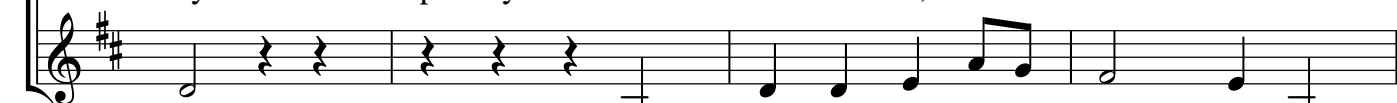
1. Z archy vy-pu-ště-ný ho-lou-bku, ví-tán buď v pa-stý - řo - vu cha-loup -
2. Ač jsi krá-lo-vské-ho ro-du syn, zá-clo-nky v ok-nech máš jen z pa - vu -
3. Sty-děte se, be-tlém-ští mě-šť'a-né, ja-cí jste vy to špa-tní dvo - řa -



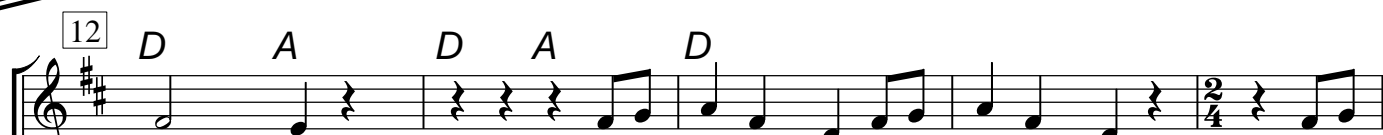
ku, Ma - ri - a, bez tr - ní rů-ži-čko, u - ví - tej v je-slích spí - cí kví - te -
čín, lo - žem tvým jsou je - sle ma - li - čké, pe - ři - nkou je - nom ple - nky chu - di -
né, při - šel k vám dnes Král váš ne - be - ský a vy ho ví - tá - te tak ne - he -



S čko. Pa - pr - sku hvě - zdy mo - řské, sva - ze - čku my - rty
čké. Vůl de - chem tě za - - hří - vá, Jo - sef s Ma - ri - í
zky. Ho - spo - dy ne - dá - - vá - te, a - ni kdo ne - ří - -



A čko. Pa - pr - sku hvě - zdy mo - řské, sva -
čké. Vůl de - chem tě za - - hří - vá, Jo -
zky. Ho - spo - dy ne - dá - - vá - te, a -



S ho - řké. zpí - vá: Ví - - tá - me tě, ou - - tlé dí - tě, již
ká - te: zpí - vá: Ví - - tá - me tě, ou - - tlé dí - tě, již



A ze - čku my - rty ho - řké. sef s Ma - ri - í zpí - vá: ni kdo ne - ří - - ká - te: Ví - - tá - me tě, ou - - tlé dí - tě, již



ví - tá - me tě, ro - bá - tko, ty ma - - lé Je - - zu - - lá - tko.