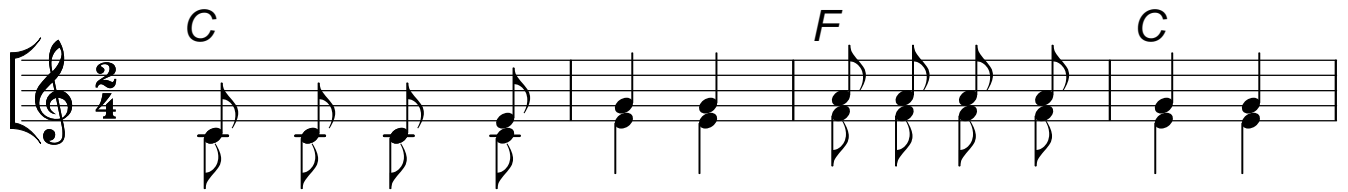


# V tom vsetínském zámku

Moravská z Valašska



1. V tom vse - tín - ském zám - ku hra - jú na cim - bál - ku,  
2. A vy pa - ní mat - ko, drž - te cé - ru hlad - ko,  
3. A to chlap - ci rá - di, dyž sa děv - ča hla - dí,  
4. Mu - zi - kan - ti hraj - te, nic sa ne - sta - raj - te,  
5. Mu - zi - kan - ti fri - ško, ne - dě - lá - te tě - žko,



- vše - cky pan - ny po - ska - ku - jú, pod' - me my tam, Jan - ku,  
od ne - dě - le do ne - dě - le jak čer - ve - né jab - ko,  
ke - rá né - ni u - če - sa - ná, tož ju ne - chce žád - ný,  
má - me mí - šek od jab - lé - ček, ten vy do - sta - ne - te,  
od ne - dě - le do ne - dě - le pi - je - te pi - ve - čko,



- vše - cky pan - ny po - ska - ku - jú, pod' - me my tam, Jan - ku.  
od ne - dě - le do ne - dě - le jak čer - ve - né jab - ko.  
ke - rá né - ni u - če - sa - ná, tož ju ne - chce žád - ný.  
má - me mí - šek od jab - lé - ček, ten vy do - sta - ne - te.  
od ne - dě - le do ne - dě - le pi - je - te pi - ve - čko.

DMG 22. III. L. P. 2016 10.30