

Stojí hruška v oudolí

česká lidová z Plzeňska



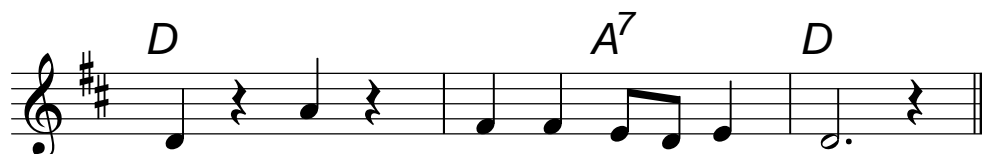
1. Sto - jí hru-ška v ou - do - lí,
2. Jsou do po - ly ze - le - ny,
3. Vy - lez na ně, Je - ní-čku, hej, ra - dost má,
4. Šel Je - ní-ček, na - tr - hal,
5. Tu máš, hol - ka, hru - šti-čku,



- na ní hru-šky čer - - ve - ny,
a vod po - ly čer - - ve - ny,
na - tr - hej jich tro - - ši-čku, hej hej kar - ma - zí - - no -
své pa - nen - ce da - - ro - val,
dej mi za ni ru - - či-čku,



- vá. Tra - la - la tra - la - la tra - la - la - la la - la - la - la
Nezpívá se po 1. a 3. sloce.



- hej hej kar - ma - zí - - no - vá.