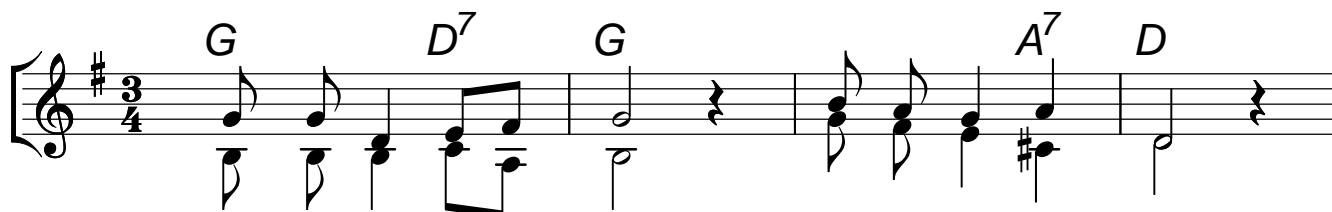
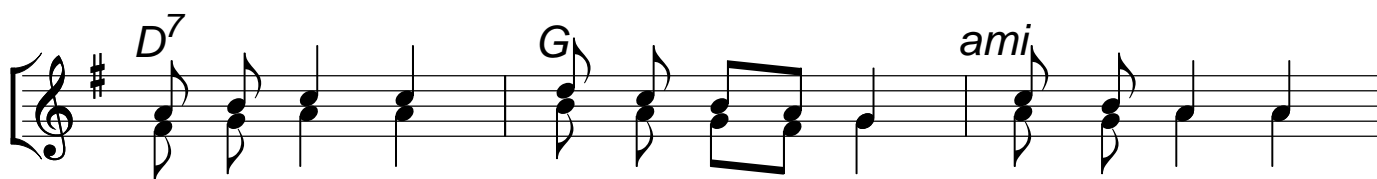


Pacholíčku můj

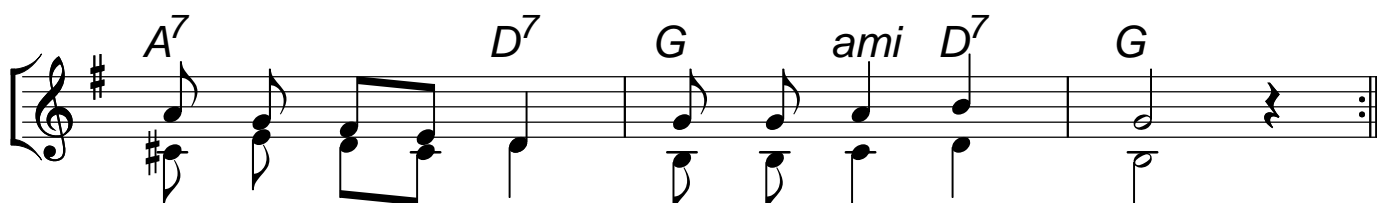
Moravská z Valašska



1. Pa - cho - lí - čku můj, ko - ní - čky kší - ruj,
2. Když tam při - je - - li, vše - ci hle - dě - li,
3. S še - sti - ma koň - - mi, o - smi ko - cú - ry,



po - je - de - me přes to po - - le, kde je, po - tě -
ja co je to za pa - nen - - ka, že sa ne - se
a to o - na u - dě - la - - la tým vse - tín - ským



še - ní mo - - je, ma - lo - va - ný dvůr.
jak hra - běn - - ka, s še - sti - ma koň - mi.
mlá - de - ne - - čkom vše - cko na - vzdo - ry.

DMG 22. III. L. P. 2016 10.30