

Kdyby tady byla taková panenka

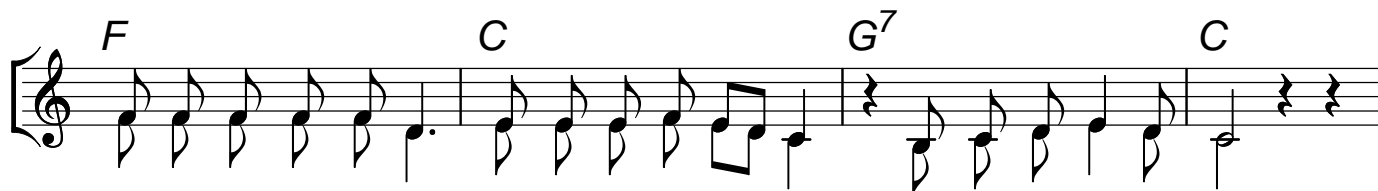
Jihočeská lidová



Kdy - by ta - dy by - la ta - ko - vá pa - nen - - ka, kte - rá by mě chtě - la.
Kdy - bych já ti mě - la sy - na vy - cho - va - - ti, při - tom pan - nou bý - ti.
Kdy - bych já ti mu - sel ko - líb - ku dě - la - - ti, do dře - va ne - tí - ti.
Kdy - bych já ti mě - la ko - ši - lič - ku ší - - ti bez jah - ly a ni - tí.
Kdy - bych já ti mu - sel hed - váb u - dě - la - - ti z tej o - ve - snej slá - my.
Kdy - bych já ti mě - la vše - cky hvě - zdy sčí - - tat, co na ne - bi zá - ří.
Kdy - bych já ti mu - sel žeb - řík u - dě - la - - ti až k ne - be - ské vý - ši.



Kdy - by ta - dy by - la ta - ko - vá pa - nen - - ka, kte - rá by mě chtě - la.
Kdy - bych já ti mě - la sy - na vy - cho - va - - ti, při - tom pan - nou bý - ti.
Kdy - bych já ti mu - sel ko - líb - ku dě - la - - ti, do dře - va ne - tí - ti.
Kdy - bych já ti mě - la ko - ši - lič - ku ší - - ti bez jah - ly a ni - tí.
Kdy - bych já ti mu - sel hed - váb u - dě - la - - ti z tej o - ve - snej slá - my.
Kdy - bych já ti mě - la vše - cky hvě - zdy sčí - - tat, co na ne - bi zá - ří.
Kdy - bych já ti mu - sel žeb - řík u - dě - la - - ti až k ne - be - ské vý - ši.



Kte - rá by mě chtě - la, sy - na vy - cho - va - - la, při - tom pan - nou by - la.
Ty by jsi mně mu - sel ko - líb - ku dě - la - - ti, do dře - va ne - tí - ti.
Ty bys mně mu - se - la ko - ši - lič - ku ší - - ti bez jah - ly a ni - tí.
Ty by jsi mně mu - sel hed - váb u - dě - la - - ti z tej o - ve - snej slá - my.
Ty bys mně mu - se - la vše - cky hvě - zdy sčí - - tat, co na ne - bi zá - ří.
Ty by jsi mně mu - sel žeb - řík u - dě - la - - ti až k ne - be - ské vý - ši.
Lez - li bys - me spo - lu, spad - li bys - me do - - lů, byl by ko - nec vše - mu.



Kte - rá by mě chtě - la, sy - na vy - cho - va - - la, při - tom pan - nou by - la.
Ty by jsi mně mu - sel ko - líb - ku dě - la - - ti, do dře - va ne - tí - ti.
Ty bys mně mu - se - la ko - ši - lič - ku ší - - ti bez jah - ly a ni - tí.
Ty by jsi mně mu - sel hed - váb u - dě - la - - ti z tej o - ve - snej slá - my.
Ty bys mně mu - se - la vše - cky hvě - zdy sčí - - tat, co na ne - bi zá - ří.
Ty by jsi mně mu - sel žeb - řík u - dě - la - - ti až k ne - be - ské vý - ši.
Lez - li bys - me spo - lu, spad - li bys - me do - - lů, byl by ko - nec vše - mu.