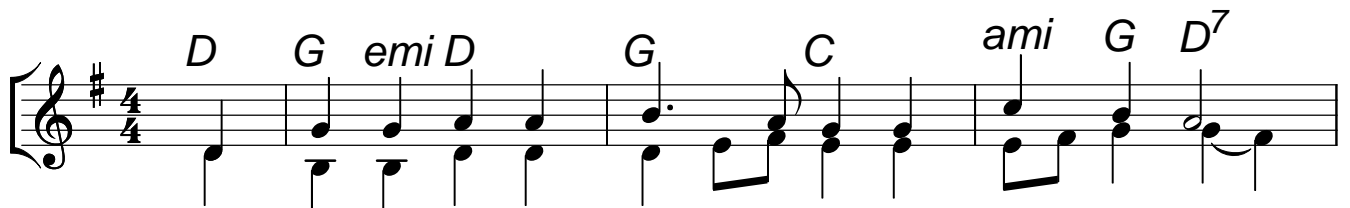
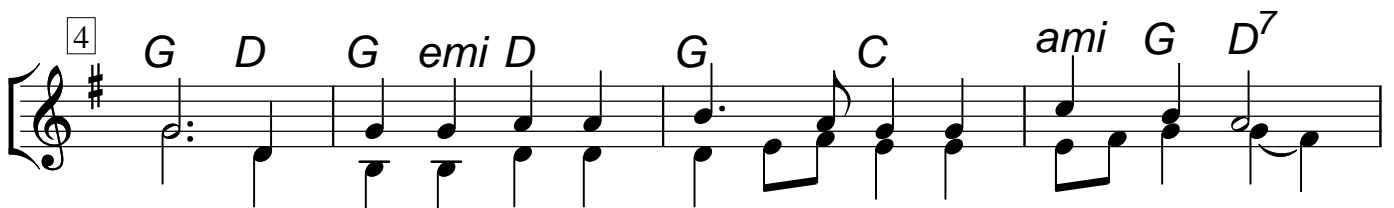


Andělské přátelství ze sbírky Loutna Česká

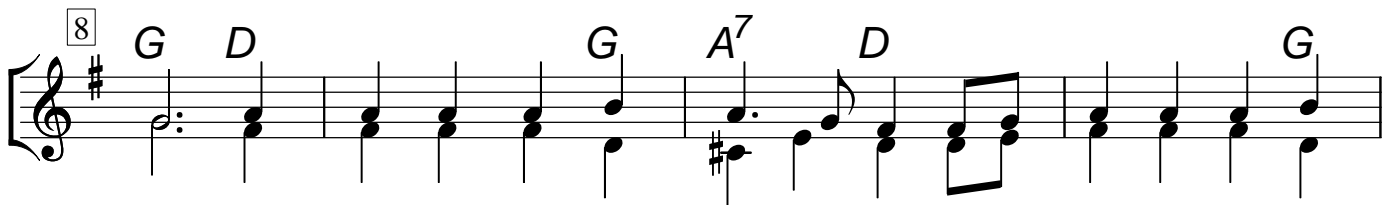
Adam Václav Michna z Otradovic
(30. června 1600? – 16. října 1676)



1. Ne - be - ští ka - va - lé - ro - vé, vin - šuj - te ště -
2. Ó, Mi - cha - le, můj ry - tí - ři, meč již vy - tá -
3. An - dě - lé, mo - ji vůd - co - vé, ru - ce po - dej -

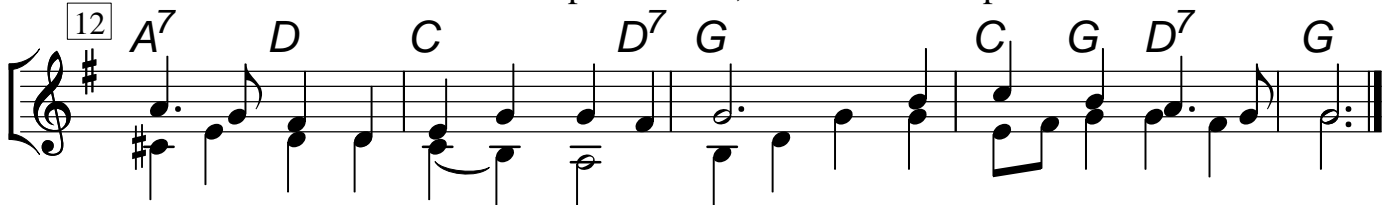


stí, vy jste mé svat - by dru - žbo - vé, ved' - te z ne - šte -
hni, ó, věr - ných du - ší var - tý - ři, tě ne - vy - há -
te, ne - be - ské svat - by dru - žbo - vé, mně Kri - sta dej -



stí ne - vě - stu mou, vám se vě - ří, mně a vám se o -
ní žád - ná z tvé mo - ci zchy - tra - lost v to - - bě jest o - bra -
te, s kte - rým bych se ra - do - va - la a na vě - ky ho -

S na svě - ří, ved' - te ji an - dě - lé, ke mně ar - chan - dě - lé.
na, stá - lost ved' mi - lou mou ke mně, přej ho - sti - nu ve mně.
do - va - la v ne - be - ském pa - lá - ce, té po - mo - zte lás - ce.



A na svě - ří, ved' - te ji an - dě - lé, ke mně ar - chan - dě - lé.
na, stá - lost ved' mi - - lou mou ke mně, přej ho - sti - nu ve mně.
do - va - la v ne - be - - ském pa - lá - ce, té po - mo - zte lás - ce.